

## WCB58C系列闭环霍尔电流传感器

WCB58系列霍尔电流传感器能在原边、副边完全隔离条件下测量直流、交流、脉冲以及各种不规则波形的电流。

### 性能参数

电气参数		WCB58C-XXX				
$I_{pn}$	额定电流 RMS	$\pm 50A$	$\pm 100A$	$\pm 200A$	$\pm 300A$	$\pm 300A$
$I_p$	测量范围	$\pm 75A$	$\pm 150A$	$\pm 300A$	$\pm 500A$	$\pm 500A$
$I_{sn}$	额定输出@ $I_{pn}$	$\pm 50mA$	$\pm 50mA$	$\pm 100mA$	$\pm 150mA$	$\pm 100mA$
$K_N$	转换比率	1:1000	1:2000	1:2000	1:3000	1:3000
$R_m$	负载电阻	$\leq 200\Omega$	$\leq 235\Omega$	$\leq 100\Omega$	$\leq 55\Omega$	$\leq 80\Omega$
$V_c$	电源电压	$\pm 12V \sim \pm 15V$				
$I_c$	电流消耗	28mA+ $I_s$				
$V_d$	绝缘耐压	3kV/50Hz/1min				
动态参数						
$X$	总精度 ( $T_a=25^\circ C$ )	$\leq \pm 0.5\% FS$				
$\epsilon_L$	线性度 ( $T_a=25^\circ C$ )	$\leq \pm 0.2\% FS$				
$I_O$	零点失调电流 ( $T_a=25^\circ C$ )	$< \pm 0.2mA$				
$I_{OM}$	磁失调电压 ( $T_a=25^\circ C$ )	$< \pm 0.5mA$				
$I_{OT}$	温漂	$\leq \pm 0.01mA/^\circ C$				
$T_r$	响应时间	$< 1\mu s$				
$BW$	频带宽度 (-0.5dB)	DC~100kHz				
$di/dt$	$di/dt$ 跟随精度	$\geq 100A/\mu s$				
一般参数						
$T_a$	工作环境温度	$-20 \sim +85^\circ C$				
$T_s$	储存环境温度	$-25 \sim +90^\circ C$				
$W$	重量	75g $\pm 10\%$				
执行标准		JB/T 7490-2007				

### 特点

- ◆ 闭环式设计
- ◆ 符合 UL94-V0 标准
- ◆ 符合RoHS指令要求
- ◆ 符合CE标准

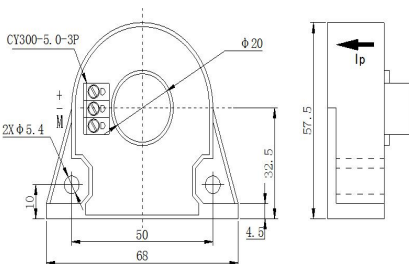
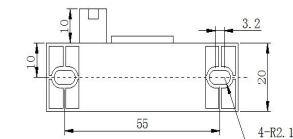
### 优势

- ◆ 精度高、线性度好
- ◆ 低温漂
- ◆ 频带宽
- ◆ 响应时间快
- ◆ 抗干扰能力强
- ◆ 过载能力强
- ◆ 附加电感小

### 应用领域

- ◆ 变频调速装置
- ◆ 逆变装置
- ◆ UPS不间断电源
- ◆ SMPS开关电源
- ◆ 电力机车
- ◆ 电网监控
- ◆ 测控系统
- ◆ 工业级

### 外形尺寸



### 使用说明

1. 按照外形尺寸图中箭头标定的方向接入电流，注意电流的正反向
2. 按照外形尺寸图中标定的功能管脚的定义来接线
3. 原边母排温度不得超过 $100^\circ C$ 。
4. 上述参数为标准规格，我司可按客户要求定制产品

